



♥-lich willkommen

in der Seminarwelt
des



ochsenlenzburg

Sie haben Lust auf ein Seminar der besonderen Art, dann sind Sie bei uns genau richtig.

Wir freuen uns sehr, Sie und die Teilnehmer während Ihres Seminars mit unserer gewohnten Top-Qualität von Küche und Service verwöhnen zu dürfen!



Madeleine & Chris Schatzmann
Nicole Barth
Jill Hasenberg
Jürgen Auer
Alain Züger

Gastgeber
Betriebsassistentin
Chef de Reception
Küchenchef
Teamleiter à la carte

"Lernen ist Erfahrung, alles andere sind Informationen."

...& das ganze "Ochsen"-Team...

IHRE TAGUNGS - RÄUMLICHKEITEN



Ochsen Cube (ca. 22 m²)

In würfelförmiger moderner Umgebung im 1. Stock für eine
Besprechung oder ein kleines Tagesseminar

Personenzahl: 2 bis max. 6 Personen

Bestuhlungsmöglichkeiten: runder Tisch

Oma's Stube (ca. 38 m²)

In gemütlicher Umgebung im 1. Stock für eine Besprechung
oder ein kleines Tagesseminar

Personenzahl: 6 bis max. 14 Personen

Bestuhlungsmöglichkeiten: Blocktisch





"Ochsen" Halbtagespauschale

Inklusive:

- ✓ Mineralwasser während der Sitzung
- ✓ Kaffeepause am Vor- oder Nachmittag mit Gebäck
- ✓ 3-Gang Business Lunch oder Diner
- ✓ Standardtechnik
(Flipchart, Pinnwand, Beamer, Leinwand und Moderatorenkoffer)
- ✓ Raummiete für 1/2 Tag

CHF 65.00 pro Person

"Ochsen" Tagespauschale

Inklusive:

- ✓ Kaffeeempfang mit knusprigen Gipfeli
- ✓ Mineralwasser während des Seminars
- ✓ Feine Äpfel im Seminarraum
- ✓ Kaffeepause am Morgen
- ✓ Spezial 3-Gang Business-Lunch
(Suppe oder Salat, zur Auswahl Fleisch-Fisch oder vegetarisch und kleine Süßigkeiten zum Abschluss)
- ✓ Mineralwasser & Kaffee beim Lunch
- ✓ Kaffeepause am Nachmittag mit süßem Gebäck
- ✓ Standardtechnik (Flipchart, Pinnwand, Beamer, Leinwand und Moderatorenkoffer)
- ✓ Raummiete

CHF 85.00 pro Person

Ochsen Loft (ca. 100m²)

Im Dachgeschoss in einem ganz privaten Ambiente

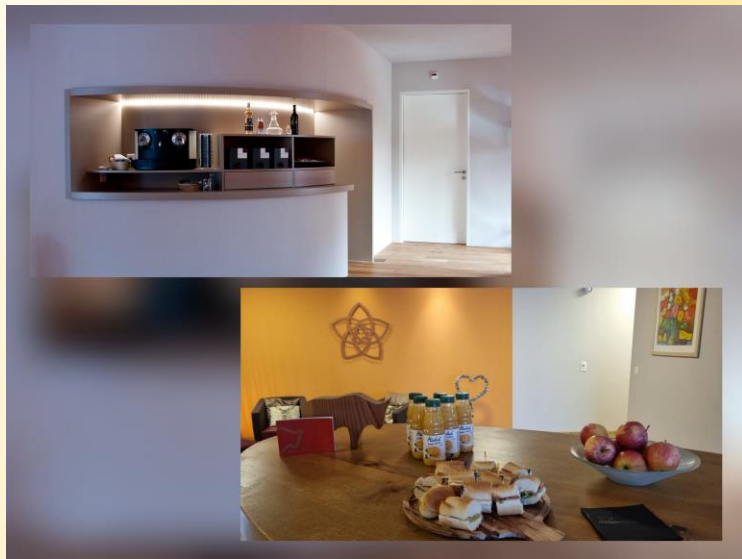
Personenzahl: 6 bis max. 14 Personen

Bestuhlungsmöglichkeiten: Blocktisch



LOFT





Ochsen Lodge (ca. 70 m2)

Ihr Top Seminarraum gebaut nach den Grundsätzen von Feng Shui, wird Sie und Ihre Teilnehmer begeistern.

Personenzahl: 8 bis max. 24 Personen

Bestuhlungsmöglichkeiten: Blocktisch, U-Form, Schulzimmer und Konzert



„OCHSEN-LODGE & LOFT“-TAGESPAUSCHALE

*IHR EINZIGARTIGES SEMINAR BEI UNS IN DER OCHSEN LODGE
ODER ÜBER DEN DÄCHERN VON LENZBURG...*

Inklusive:

- ✓ Kaffeeempfang mit knusprigen Gipfeli
- ✓ Mineralwasser und süsse Getränke während des Seminars und in den Pausen
- ✓ Feine Äpfel
- ✓ Kaffeepause am Morgen
- ✓ Spezial 3-Gang Business-Lunch im Restaurant oder im lauschigen Garten
(Suppe oder Salat, zur Auswahl Fleisch-Fisch oder vegetarisch und kleine Süssigkeiten zum Abschluss)
- ✓ Mineralwasser & Kaffee beim Lunch
- ✓ Kaffeepause am Nachmittag mit süssem Gebäck
- ✓ Technische Hilfsmittel (FlipChart, Pinnwand, Beamer, Leinwand und Moderatorenkoffer)
- ✓ Raummiete

CHF 95.00 pro Person

CHF 70.00 pro Person (Halb-Tagespauschale)

ZUSÄTZLICHE KAFFEPAUSE:

Inklusive:

Kaffee, Tee, Orangensaft, Früchte, knusprige Gipfeli oder süssem Gebäck

CHF 7.50 pro Person



ZUSÄTZLICHE HILFSMITTEL:

- | | |
|----------------------|-------------|
| ✓ Pinnwand | CHF 10.00 |
| ✓ Flip Chart | CHF 10.00 |
| ✓ Moderatorenkoffer | CHF 10.00 |
| ✓ Beamer | CHF 100.00 |
| ✓ TV und Video | auf Anfrage |
| ✓ Lautsprecheranlage | auf Anfrage |

Sie planen ein grösseres Seminar oder ein Zweitägiges Seminar mit Übernachtung?
Gerne beraten wir Sie persönlich!

WIE WÄR `S MIT EINEM APERO ZUM AUSKLANG?

In unserer trendigen Sattel-Bar oder im historischen Gewölbe Weinkeller oder in der Ochsen-Lodge?

Im Sommer auch auf unserer gemütlichen Terrasse im 1. Stock oder im lauschigem Garten.

Sehr gerne kreieren wir Ihnen ein gluschtiges Angebot!



NÜTZLICHE HINWEISE UND INFORMATIONEN **FÜR IHREN ANLASS**

Hotel

- ✓ In unserem Hotel stehen Ihnen 36 Zimmer mit gratis Minibar, TV und W-LAN zur Verfügung.

Parkplatz

- ✓ Eigener gratis Parkplatz für bis zu 80 Fahrzeugen direkt am Hotel.

Personenzahl

- ✓ Wir sind uns bewusst, dass die Bestimmung der Personenzahl für den Veranstalter nicht immer ganz einfach ist. Bei der Verrechnung ist die 24 Stunden vor Anlass gemeldete Anzahl Gäste massgebend.

Preise

- ✓ Alle Preise verstehen sich inkl. 7,7% MwSt. (3.8% auf Logis), Taxen & Service. Preisänderungen vorbehalten.

Rechnung

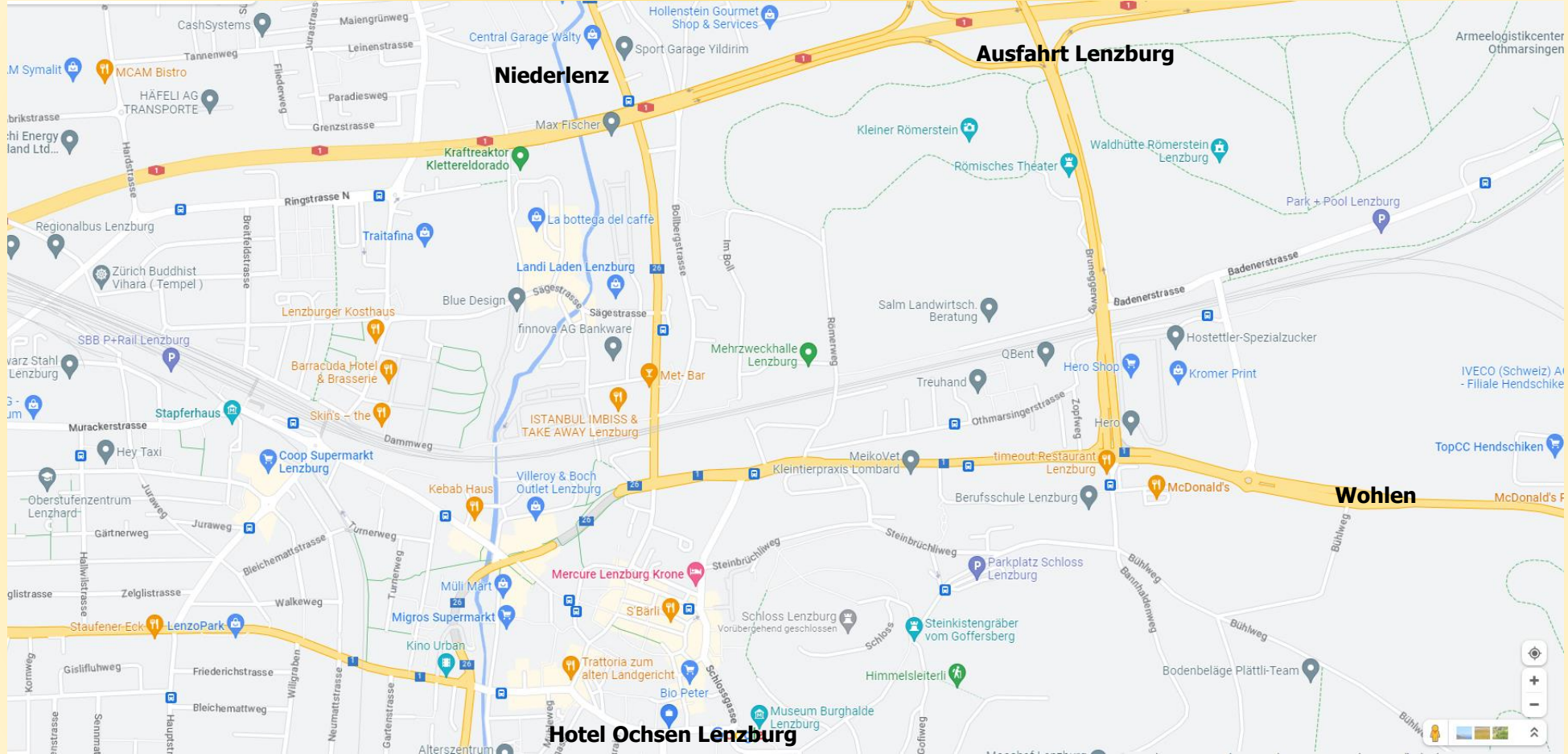
- ✓ Wir bitten Sie, uns die genaue Adresse zu hinterlassen, um Ihnen die Rechnung zusenden zu können. Beachten Sie, dass wir keine Rechnungen ins Ausland senden. Unsere Rechnungen sind innert 10 Tagen ab Rechnungsdatum zu begleichen. Der OCHSEN ist berechtigt, Vorauszahlungen zu verlangen. Bei Rechnungen über CHF 1000.00 akzeptieren wir keine Kreditkartenzahlungen!

Annulationsbedingungen

- ✓ Verrechnung bei Absagen:

Absage 30 bis 20 Tage vor dem Anlass	25% der reservierten Leistungen
Absage 19 bis 12 Tage vor dem Anlass	50% der reservierten Leistungen
Absage 11 bis 0 Tage vor dem Anlass	80% der reservierten Leistungen

ANFAHRTSPLAN



Seit vier Generationen leben und zelebrieren wir
Gastfreundschaft, Genuss, Gemütlichkeit und
Vielseitigkeit. Für jede Gelegenheit und jedes
Seminar bieten wir Ihnen ein Erlebnis der
besonderen Art.

Wir freuen uns auf Sie!
Madeleine & Chris Schatzmann
und das Ochsen-Team

